

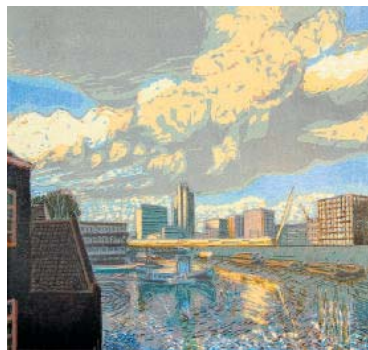
Wonderlijk opgloeiende kleuren in het felle zonlicht

Eind jaren zestig kwam de Amsterdams kunstverzamelaar Henriette Polak-Schwarz (1893-1974) via de portretschilder Joop Sjollema in contact met een groep schilders en beeldhouwers die toen aan de zijlijn van de kunstwereld stonden. Voor de avant-garde waren zij te traditioneel, voor de pop-art te serieus en voor de figuratieven niet figuratief genoeg. Ze werkten naar de waarneming, maar er werd – naar het voorbeeld van modern-klassieke Fransen als Bonnard, Vuillard en Maillol – toch ook stevig gestileerd. De meesten hadden een klassieke kunstopleiding gevolgd aan de Rijksakademie in Amsterdam en sommigen waren daar zelf gaan doceren. De vrienden van Sjollema hoorden nergens echt bij, behalve misschien bij elkaar. Mevrouw Polak, die voorheen vooral zeventiende-eeuwse Hollanders en Franse impressionisten verzamelde, besloot ook werk van de Rijksa-

kademiegroep te gaan kopen. Daarmee legde zij de basis voor het Museum Henriette Polak, sinds 1975 gevestigd in Zutphen.

Eind jaren negentig verhuisde Tineke van der Ree van Rotterdam naar het Twentse Holten. Omdat ze vijftien jaar met plezier in Museum Boijmans Van Beuningen had gewerkt, wilde ze in de buurt van haar nieuwe woonplaats weer bij een museum aan de slag. Het werd het Museum Henriette Polak. Als rondleider in dat museum raakte Van der Ree geregeld aan de praat met schilders en beeldhouwers die nú aan de zijlijn van de officiële kunstwereld staan. De meesten hadden nog net een klassieke kunstopleiding aan de Rijksakademie gevolgd voordat die in de jaren tachtig werd gereorganiseerd tot 'instituut voor praktijkstudie'. Ze kregen er les van kunstenaars die vertegenwoordigd zijn in de kerncollectie van het Museum Henriette Polak.

Tineke van der Ree besloot in Diepenheim, een dorp met ver-



Wendelien Schönfeld, 'De hemel boven Amsterdam', 2007

schillende galeries en een actieve Kunstvereniging, een galerie te beginnen die vooral werk aanbiedt van deze hedendaagse voortzitters van de Rijksakademietraditie. „Figuratieve kunst met een knipoog naar het abstracte”, heet het op de website.

Galerie Visée is niet groot en niet bekend, maar er is veel te ontdekken. Het aardige is dat tijdelijke tentoonstellingen van twee of drie kunstenaars maar de helft van

de ruimte beslaan: in de andere helft wordt werk uit stock gepresenteerd. Nu is er speciale aandacht voor de schilderes Héléne Grégoire, die haar landschappen soms wat te artistiekkerig stileert, maar in haar beste schilderijen het wonderlijk opgloeien van kleuren in fel zonlicht te pakken heeft gekregen. Haar mede-exposant is beeldhouwer Tacke de Jong. Maar er zijn bijvoorbeeld ook schilderachtige kleurenhoutsnedes van Wendelien Schönfeld, opmerkelijke campingschilderijtjes van Janneke Tangelder, figuren in informele houdingen van beeldhouwster Jet Schepp en lekker in hun bronzen vel zittende dieren van Gerard Brouwer, Fiona Zondervan en Gerry van der Velden. Visée is een galerie voor de verzamelaar van kunst die traditioneel is, maar niet bedaad.

GIJSBERT VAN DER WAL

Galerie Visée, Grotestraat 41 in Diepenheim. www.galerie-visee.nl